

Sekretariatschef  
Mikael Bay Hansen,  
**Dansk Metal**

Kontorchef  
Jacob K. Clasen,  
**Danmarks Rederiforening**



DANSKE MARITIME

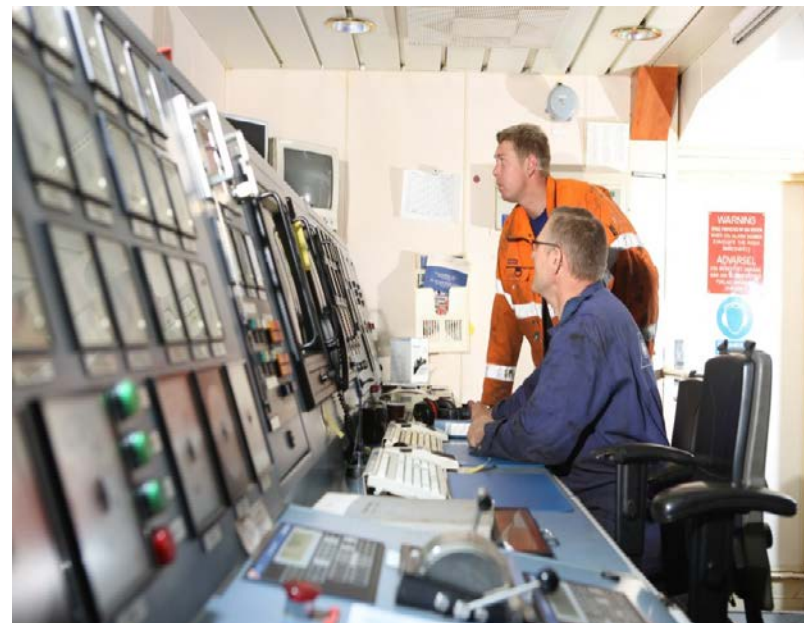


Beskæftigelse  
og  
produktion i  
Det Blå  
Danmark

En rapport udarbejdet af  
Dansk Metal, Danske Maritime  
og Danmarks Rederiforening

# Størrelsesforhold i Det Blå Danmark

	Direkte beskæftigede	Produktionsværdi (mio. kr.)
<b>Maritimt udstyr og værfter</b>	29.957	34.889
<b>Skibsfart og hjelpevirksomhed</b>	31.797	171.791
<b>Anden transportvirksomhed</b>	15.146	18.134
<b>Udvinning af olie og naturgas</b>	3.061	62.281
<b>Det Blå Danmark i alt</b>	<b>79.961</b>	<b>287.095</b>



# Hvad har vi undersøgt?

**Tal for perioden 1994 – 2009\* for de enkelte brancher samlet**

## BESKÆFTIGELSE:

- Antal
- Uddannelse og -niveau
- Løn
- Herkomst og køn
- Bopæl
- Indkomst og skat

## PRODUKTION:

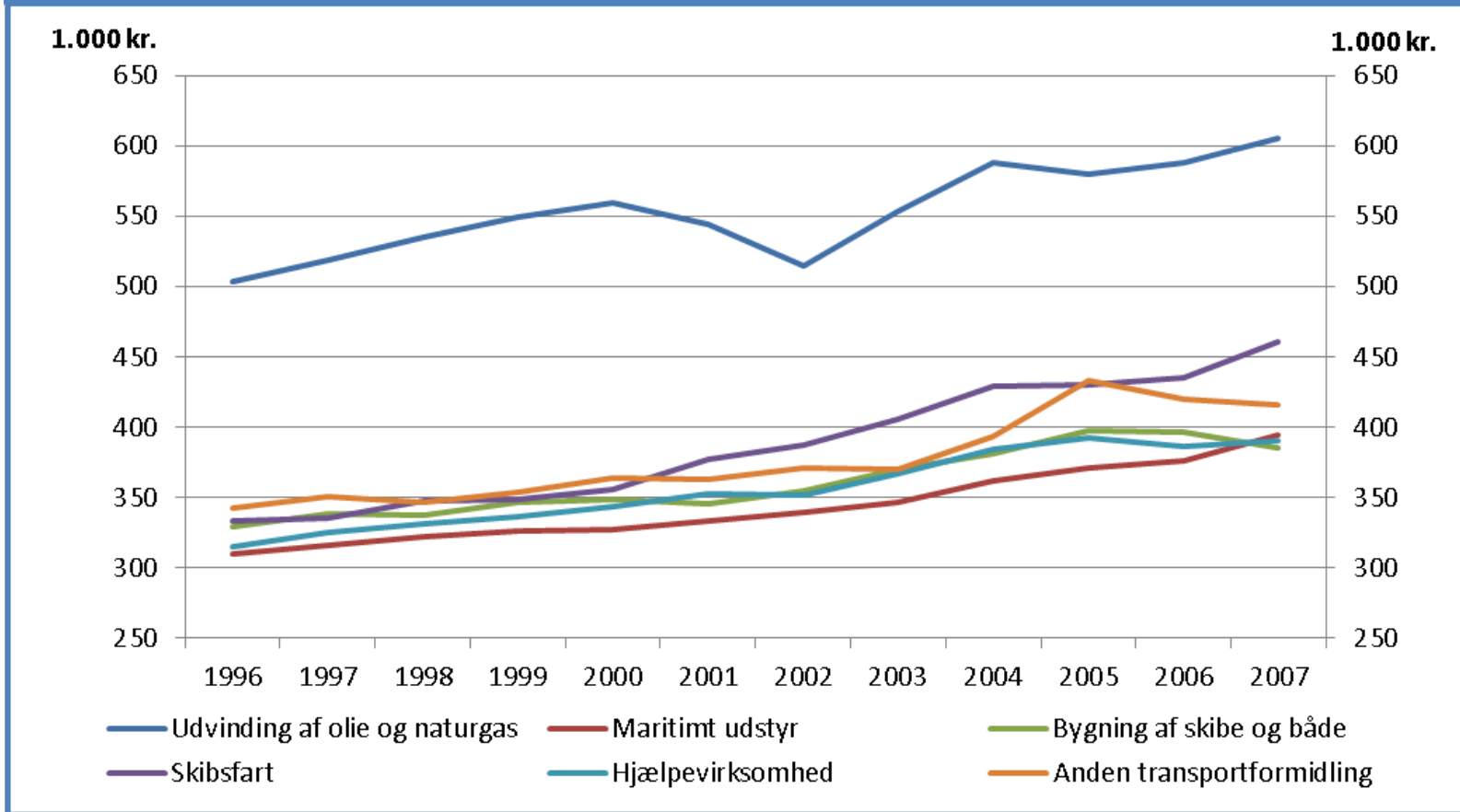
- Produktionsværdi
- Værditilvækst
- Aflønning af ansatte
- Eksport
- Værditilvækst per ansat (produktivitet)
- Vækstrater

*\* Nogle talserier kun tilgængelige op til 2006/2007*



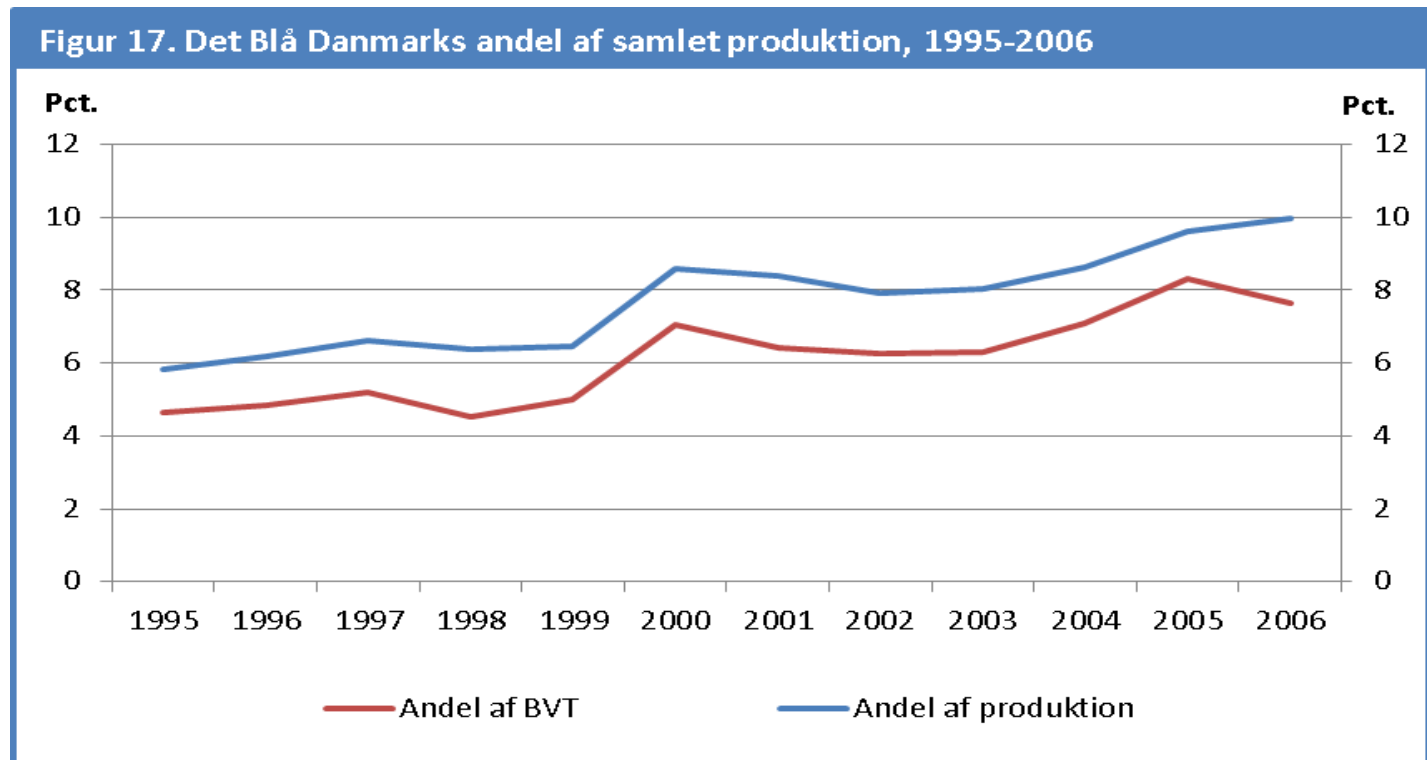
# Gennemsnitslønnen er på 381.500 kr., 25% over dansk gennemsnit

Figur 16. Udvikling i bruttoindkomst, 1996-2007, 2010-niveau



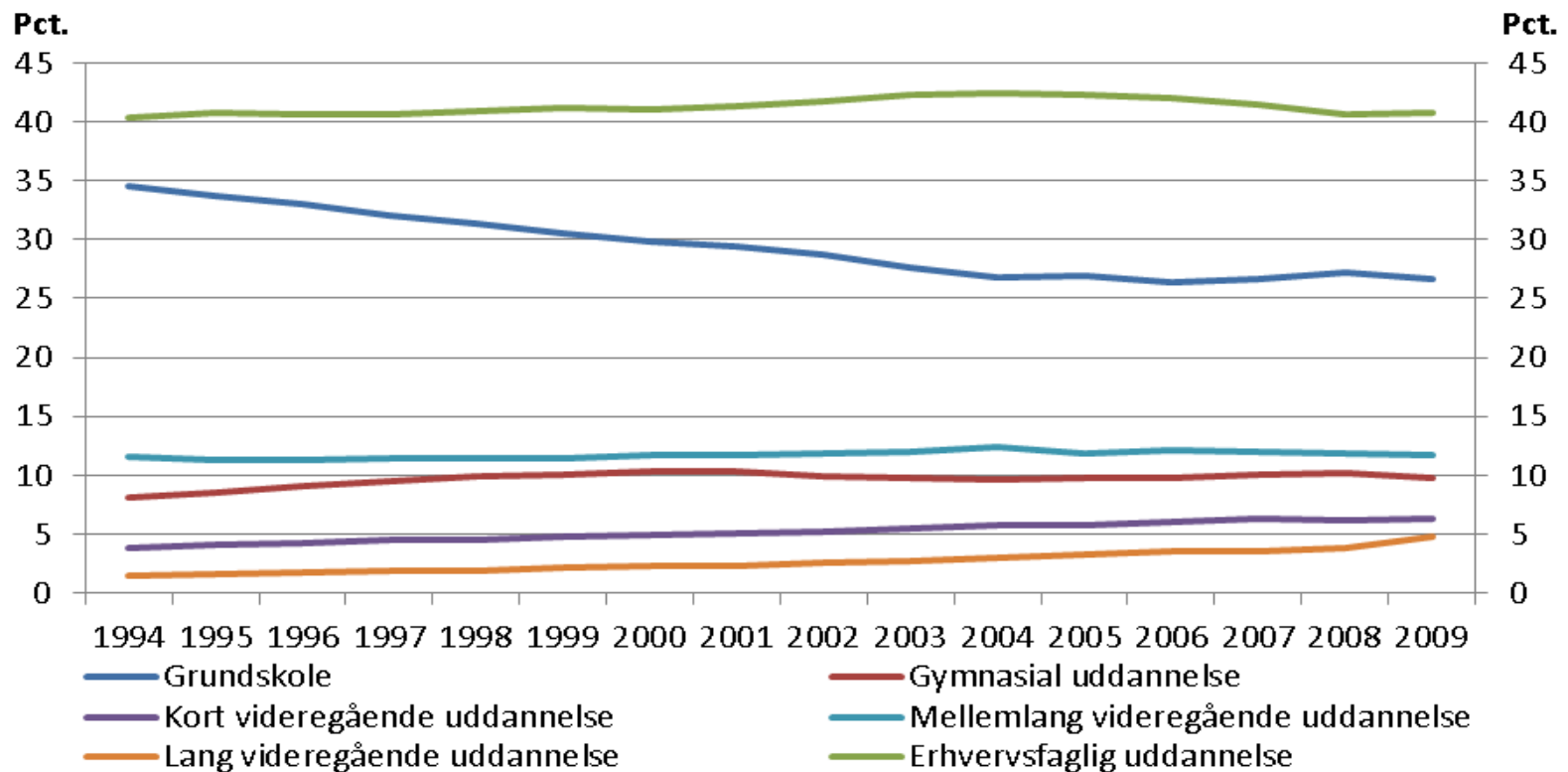
# Bruttoværditilvæksten på 105 mia. kr. svarer til 7,6 % af det samlede

- og produktiviteten er stigende (7% højere end totalen for dansk økonomi)



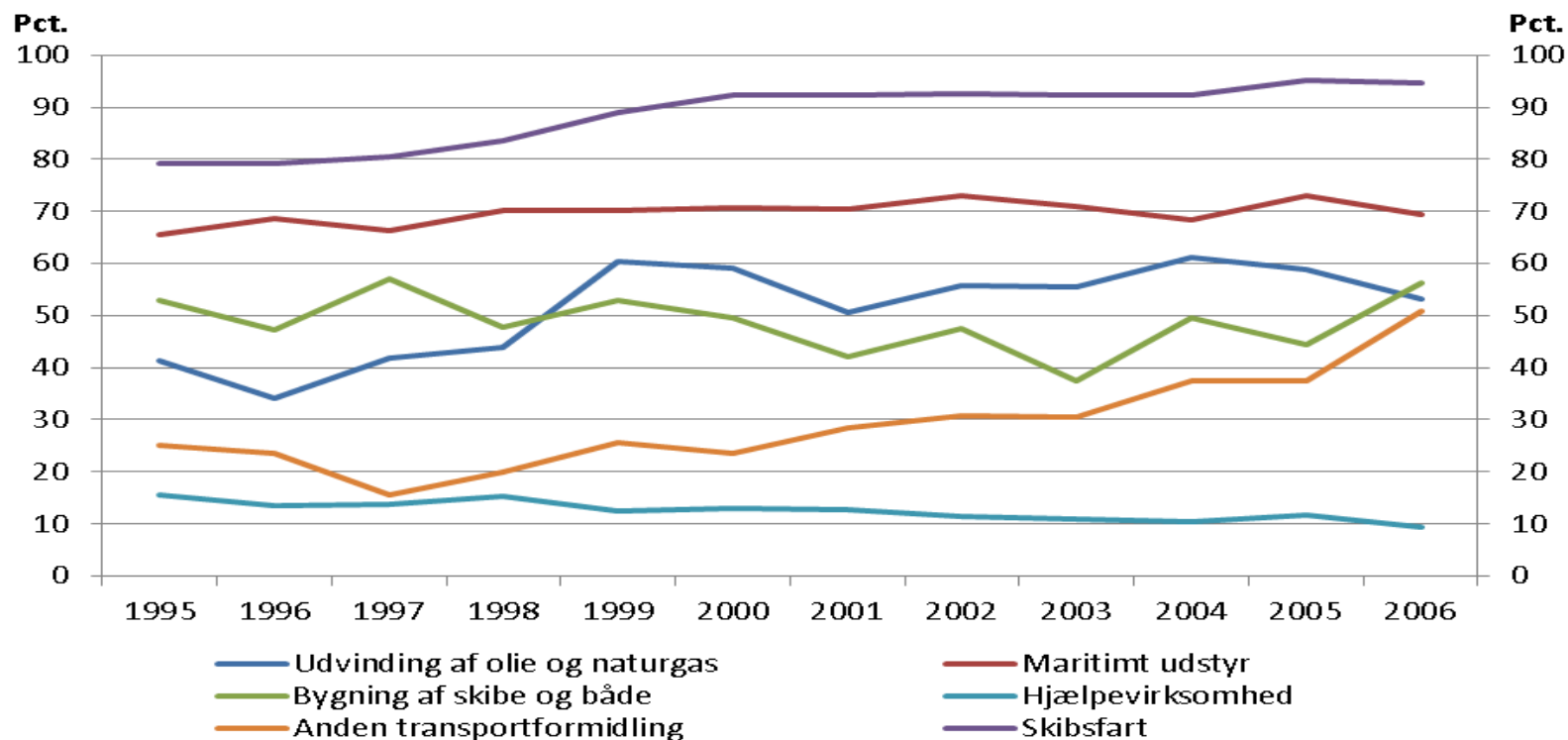
# Korte og mellemlange uddannelser dominerer samtidig med, at brugen af personer med længere uddannelse stiger

Figur 4. Udvikling i uddannelsesfordelingen i Det Blå Danmark, 1994-2009



# 70 % af produktionen i Det Blå Danmark eksporteres, svarende til 24 % af Danmarks samlede eksport

Figur 23. Direkte eksportandele, 1995-2006



# Tak for opmærksomheden

